



Classic TBI 411/511

Refroidissement par eau

Câble eau/courant robuste et flexible

Caractéristiques techniques

Torche de soudage manuelle MIG/MAG TBI 411/511

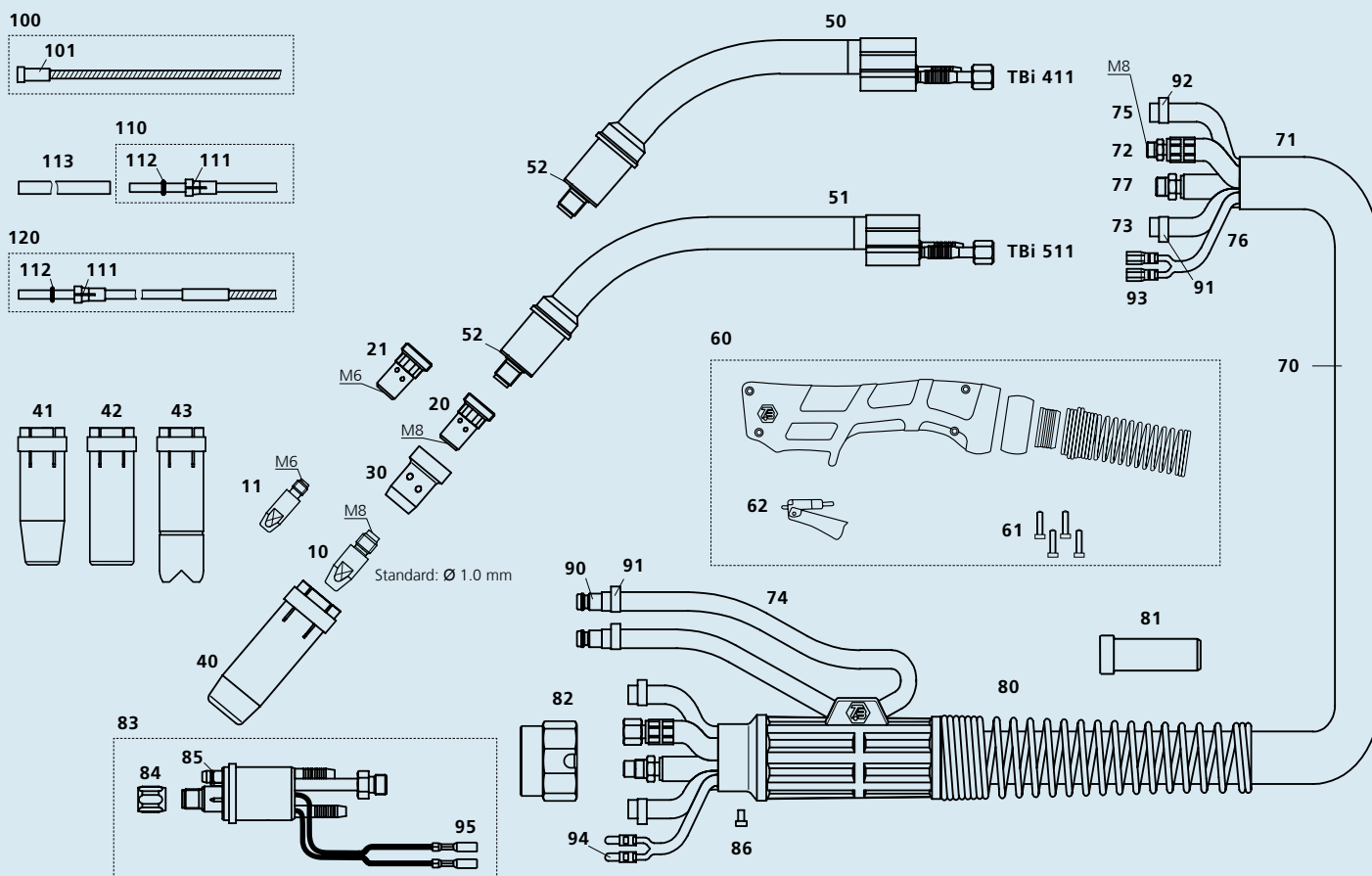
Capacité à 100% de facteur de marche (cycle de 10 mn.)	
- Mélange gazeux:	350 A (TBI 511: 450 A)
- CO ₂ :	400 A (TBI 511: 500 A)
Mode de refroidissement	Eau
Diamètre de fil	1.0 - 1.2 mm (TBI 511: 1.0 - 1.6 mm)
Débit de gaz	14 l/min
Spécification technique	selon IEC 60974-7
Poids avec 1.5m de faisceau	1.60 kg (TBI 511: 1.65 kg)
Connexion	Raccord Euro Autres raccords (par ex. Cloos®, ESAB®) disponible sur demande.

La capacité chute en cas d'utilisation de générateurs à arc pulsé. Cols de cygne spéciaux ou des longueurs de câbles coaxiaux hors standard sont disponibles sur demande.

Références

TBI 411	ESW, col coudé 50°	133P4415_0
TBI 511	ESW, col coudé 50°	134P4415_0

* Prière d'insérer à l'emplacement vide 3, 4 ou 5 pour des longueurs de câbles de 3, 4 ou 5 m.



Réf. Description

No. d'article

Réf. Description

No. d'article

Tubes contact

▶ 10	Tube contact M8x30, ECu	340P_1262*
10	Tube contact M8x30, CuCrZr	340P_3262*
10	Tube contact M8x30 pour Alu, ECu	341P_1262*
11	Tube contact M6x28, Ecu	340P_1069*
11	Tube contact M6x28, CuCrZr	340P_3069*
11	Tube contact M6x28 pour Alu, ECu	341P_1069*

Supports tube contact

▶ 20	Support tube contact M8 / L=25 mm	342P008033
20	Support tube contact M8 / L=29 mm	342P008133
21	Support tube contact M6 / L=25 mm	342P006033
21	Support tube contact M6 / L=29 mm	342P006133

Diffuseurs gaz

▶ 30	Diffuseur gaz, blanc	130P002017
30	Diffuseur gaz, céramique	130P002019
30	Diffuseur gaz, noir	130P002026
30	Diffuseur gaz, brun	130P002031

Buses gaz

▶ 40	Buse gaz con. diam. 16.0 mm	345P012030
41	Buse gaz con. diam. 14.0 mm	345P013030
42	Buse gaz cyl. diam. 20.0 mm	345P011030
43	Buse gaz points diam. 20.0 mm	345P015030

Pièces de rechange

50	Col de cygne TBi 411, 50° coudé	133P001001
51	Col de cygne TBi 511, 50° coudé	134P001001
52	Rondelle isolante	130P002004
60	Poignée, bleue, kit cpl. (torches refroidies par eau)	380P220401
61	Vis cruciforme M3.5x14mm	100P008413

▶ = Equipement standard

* Prière d'insérer à l'emplacement vide l'information correspondant à la longueur de la torche ou le diamètre du fil, par ex. 08 pour 0.8 mm ou 3 pour 3 mm.

62	Gâchette, rouge, 2 pôles, standard	385P021016
70	Faisceau de câbles (TBi Classic)	122P4045_0*
71	Housse de faisceau 25x1.5 mm, confectionnée	307P2528_A*
72	Câble eau / courant ,Classic'	314P1621_0*
73	Tuyau eau PVC, bleu 5x1.5 mm, au mètre	303P050000
74	Tuyau eau PVC, rouge 5x1.5 mm, au mètre	303P060000
75	Tuyau gaz PVC, noir 4.5x1.5 mm, au mètre	302P010000
76	Fil de commande x.30m cpl.	301P2304_0*
77	Transport de fil, jaune, ,Classic'	356P0401_0*
80	Renfort de faisceau cpl. avec ressort (3 parties)	701P101071
81	Renfort coaxial pvc 70mm²	600P002107
82	Ecrou raccordement adaptateur	701P001013
83	Raccord Euro ESW cpl. à 2 plots rétractables	701P001049
84	Ecrou arrêt de gaine M10x1	701P002005
85	Joint torique 4.00x1.00 mm (embout gaz)	365P100040
86	Vis à fente M4x6	100P008401
90	Raccord rapide	701P002064
91	Collier à oreille Ø 9.5 mm, avec bague	373P100095
92	Collier à oreille Ø 8.7 mm	371P000087
93	Cosse de câble	375P000023
94	Fiche à sertir, isol., rouge	375P000004
95	Prise à sertir, isol., rouge	375P000003

Gainses guide-fil

▶ 100	Gaine acier (x.40 m) pour fil 1.0-1.2 mm	322P2045_4*
100	Gaine acier (x.40 m) pour fil 1.4-1.6 mm	322P2545_4*
101	Embout de gaine acier diam. 4.5 mm	330P025045
110	Gaine Teflon rouge (x.50 m) pour fil 1.0-1.2 mm	326P2040_5*
110	Gaine Teflon jaune (x.50 m) pour fil 1.2-1.6 mm	326P2747_5*
111	Embout de gaine teflon 2.0x4.0 mm	331P020040
111	Embout de gaine teflon 2.7x4.7 mm	331P027047
112	Joint torique 3.50x1.50 mm (gaine teflon)	365P150035
113	Tube guide teflon 5x4.4 mm, l=150 mm	329P544150
120	Gaine PA-Alu (x.50 m) pour fil 1.0-1.2 mm	328P2040_A*
120	Gaine PA-Alu (x.50 m) pour fil 1.2-1.6 mm	328P2347_A*
120	Gaine PA-Alu (x.50 m) pour fil 2.0-2.4 mm	328P2947_A*